

Путь дерева. Родители и дети.

Уровень вершины.

Количество корневых вершин (узлов) – 1

Общее количество вершин (узлов) – 13

Количество всех путей – 3

Количество путей длины 3 – 0

Количество путей длины 4 – 1

Количество путей длины 5 – 2

Количество вершин 0 уровня – 1

Количество вершин 1 уровня – 2

Количество вершин 2 уровня – 2

Количество вершин 3 уровня – 3

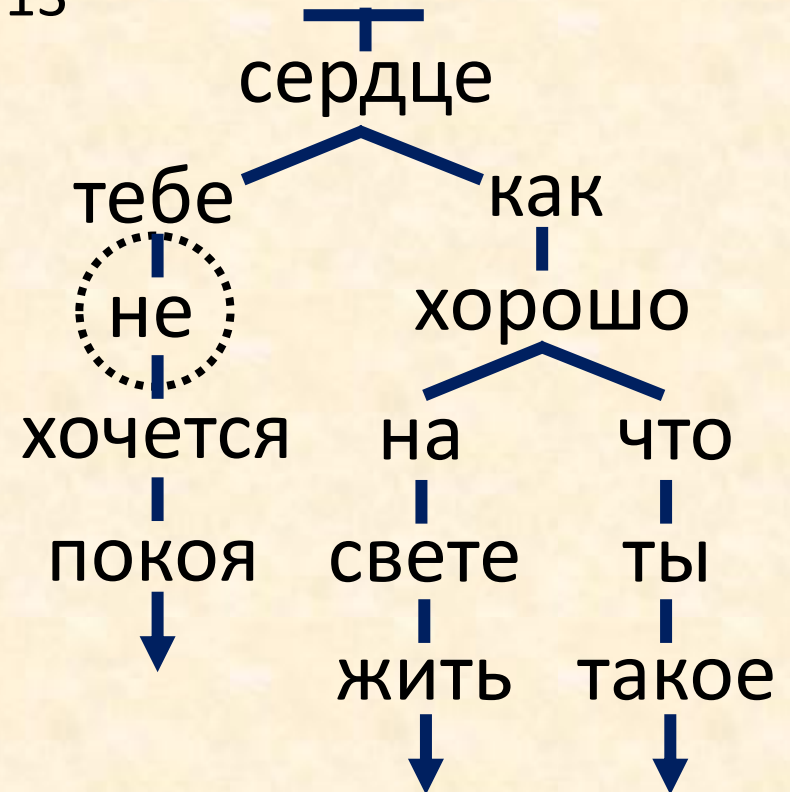
Количество вершин 4 уровня – 3

Количество вершин 5 уровня – 2

Количество всех листьев – 3

Высота дерева – 5

Глубина выделенной вершины – 2



Путь дерева. Родители и дети.

Уровень вершины.

Количество корневых вершин (узлов) – 2

Общее количество вершин (узлов) – 15

Количество всех путей – 9

Количество путей длины 1 – 2

Количество путей длины 2 – 3

Количество путей длины 3 – 2

Количество вершин 0 уровня – 2

Количество вершин 1 уровня – 4

Количество вершин 2 уровня – 4

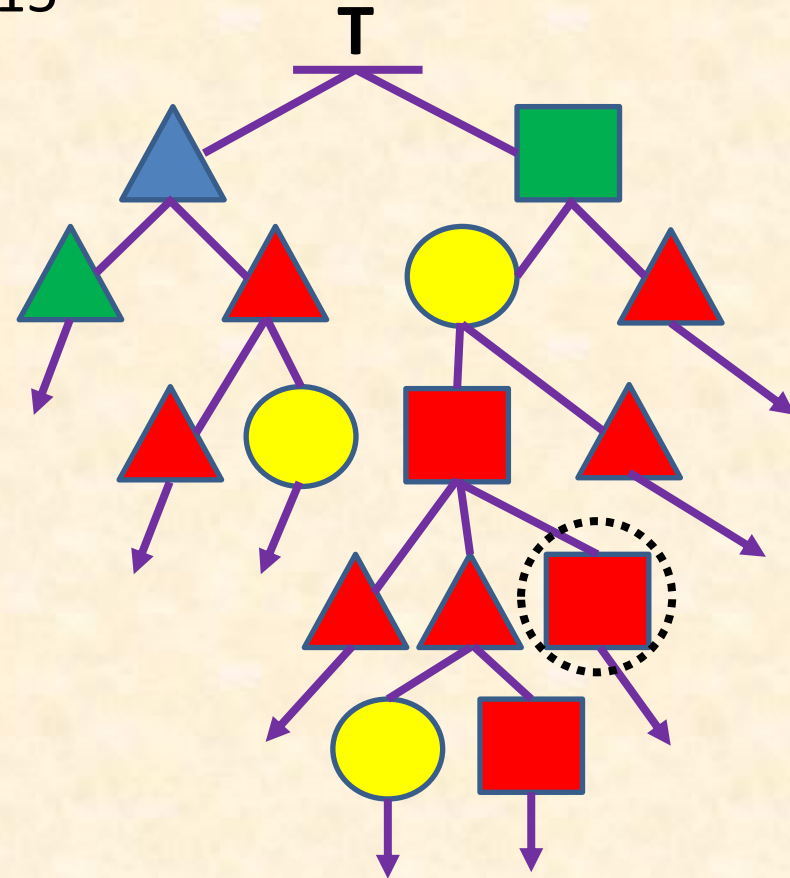
Количество вершин 3 уровня – 3

Количество вершин 3 уровня – 2

Количество всех листьев – 9

Высота дерева – 4

Глубина выделенной вершины – 3



Путь дерева. Родители и дети.

Уровень вершины.

Количество корневых вершин (узлов) – 1

Общее количество вершин (узлов) – 22

Количество всех путей – 5

Количество путей длины 2 – 0

Количество путей длины 3 – 1

Количество путей длины 4 – 1

Количество вершин 0 уровня – 1

Количество вершин 1 уровня – 1

Количество вершин 2 уровня – 3

Количество вершин 3 уровня – 4

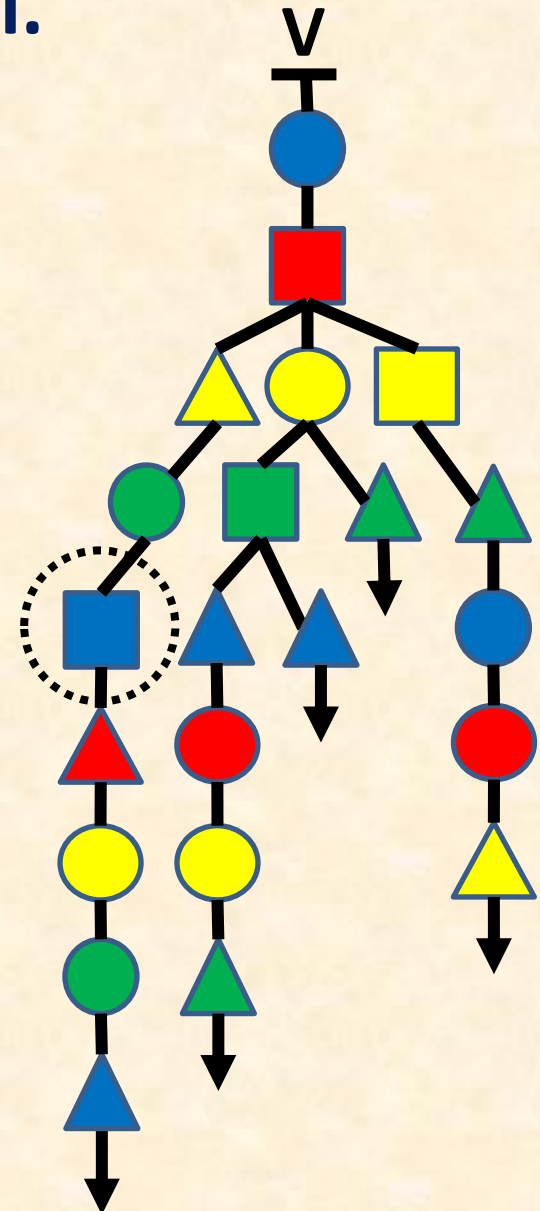
Количество вершин 4 уровня – 4

Количество вершин 5 уровня – 3

Количество всех листьев – 5

Высота дерева – 8

Глубина выделенной вершины – 4



Путь дерева. Родители и дети.

Уровень вершины.

Количество корневых вершин (узлов) – 1

Общее количество вершин (узлов) – 11

Количество всех путей – 6

Количество путей длины 2 – 2

Количество путей длины 3 – 4

Количество путей длины 4 – 0

Количество вершин 0 уровня – 1

Количество вершин 1 уровня – 2

Количество вершин 2 уровня – 4

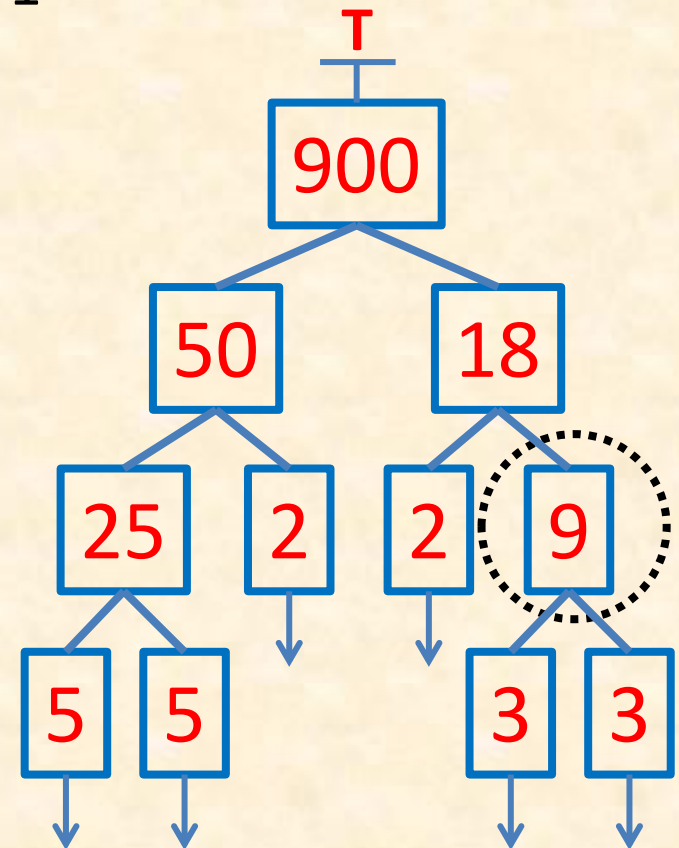
Количество вершин 3 уровня – 4

Количество вершин 4 уровня – 0

Количество всех листьев – 6

Высота дерева – 3

Глубина выделенной вершины – 2



Путь дерева. Родители и дети.

Уровень вершины.

Количество корневых вершин (узлов) – 1

Общее количество вершин (узлов) – 11

Количество всех путей – 6

Количество путей длины 3 – 1

Количество путей длины 4 – 1

Количество путей длины 5 – 2

Количество вершин 0 уровня – 1

Количество вершин 1 уровня – 2

Количество вершин 2 уровня – 2

Количество вершин 3 уровня – 2

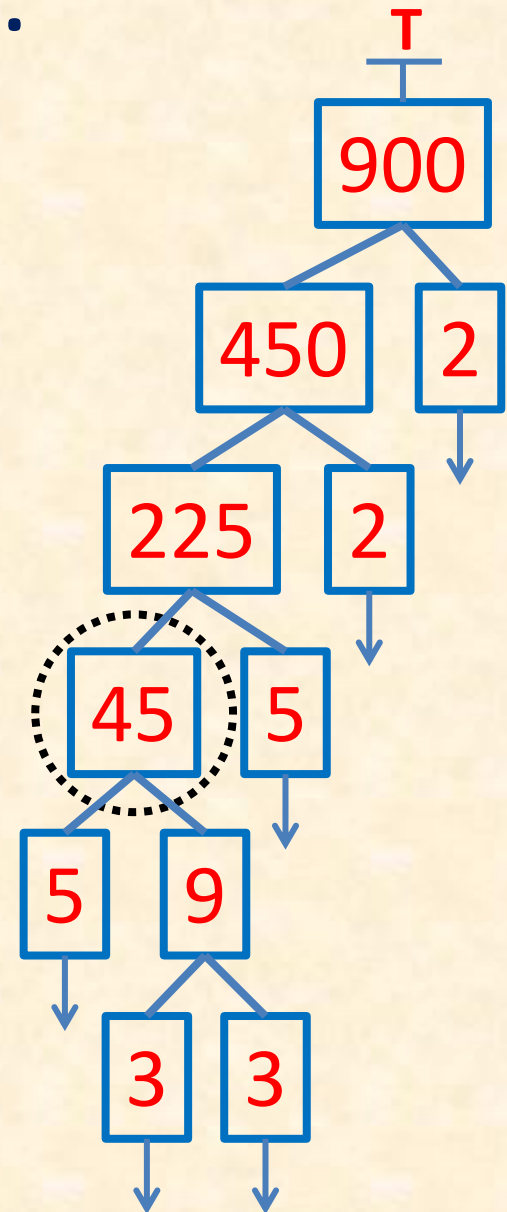
Количество вершин 4 уровня – 2

Количество вершин 5 уровня – 2

Количество всех листьев – 6

Высота дерева – 5

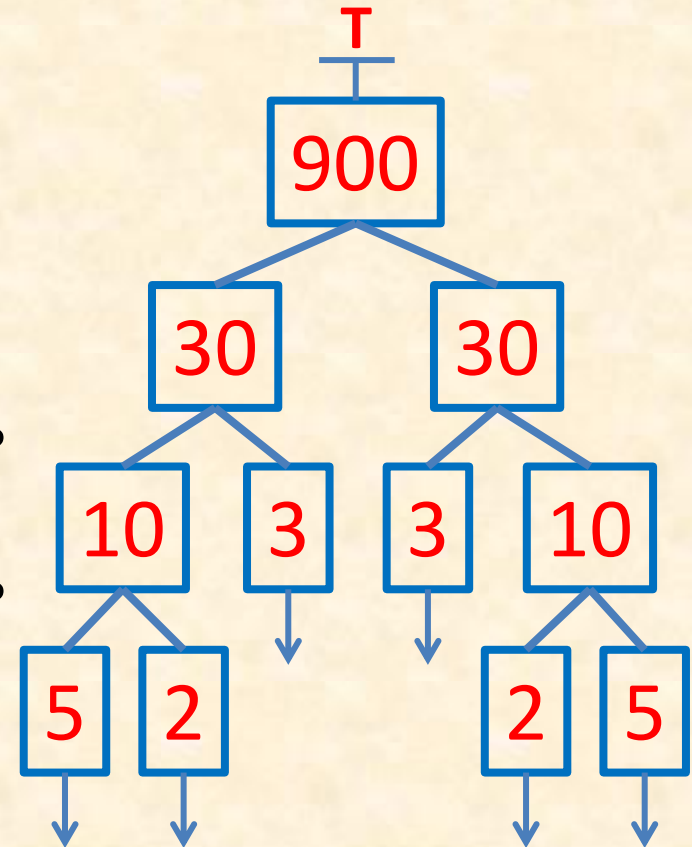
Глубина выделенной вершины – 3



Путь дерева. Родители и дети. Уровень вершины. Задачи.

Вариант 0. Построй такое дерево чисел, для которого все следующие утверждения истинны:

- 1) В этом дереве всего одна корневая вершина — число 900.
- 2) В этом дереве каждый родитель имеет ровно двоих детей.
- 3) В этом дереве каждый родитель равен произведению своих детей.
- 4) В этом дереве всего 6 листьев.
- 5) В этом дереве нет вершин равных 1.



Путь дерева. Родители и дети.

Уровень вершины. Задачи.

Построй такое дерево чисел, для которого все следующие утверждения **истинны**:

- 1) В этом дереве всего одна корневая вершина — число **N**.
- 2) В этом дереве каждый родитель имеет **ровно двоих детей**.
- 3) В этом дереве **каждый родитель равен произведению своих детей**.
- 4) В этом дереве всего **K** листьев.
- 5) В этом дереве **нет вершин равных 1**.

V01. $N=528, K=6;$

V02. $N=840, K=6;$

V03. $N=800, K=7;$

V04. $N=448, K=7;$

V05. $N=288, K=7;$

V06. $N=600, K=6;$

V07. $N=880, K=6;$

V08. $N=810, K=6;$

V09. $N=704, K=7;$

V10. $N=480, K=7;$

V11. $N=504, K=6;$

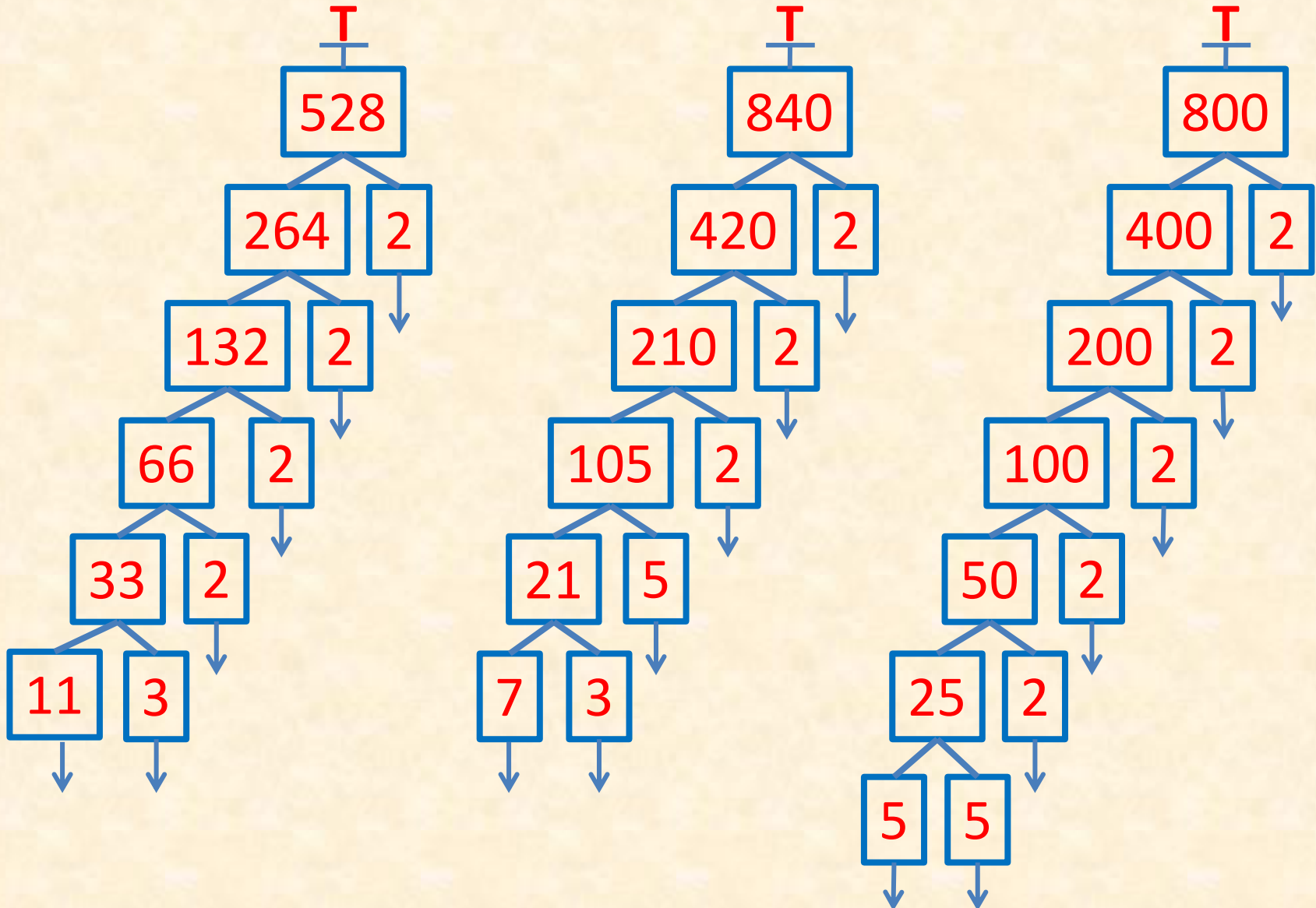
V12. $N=240, K=6;$

V13. $N=320, K=7;$

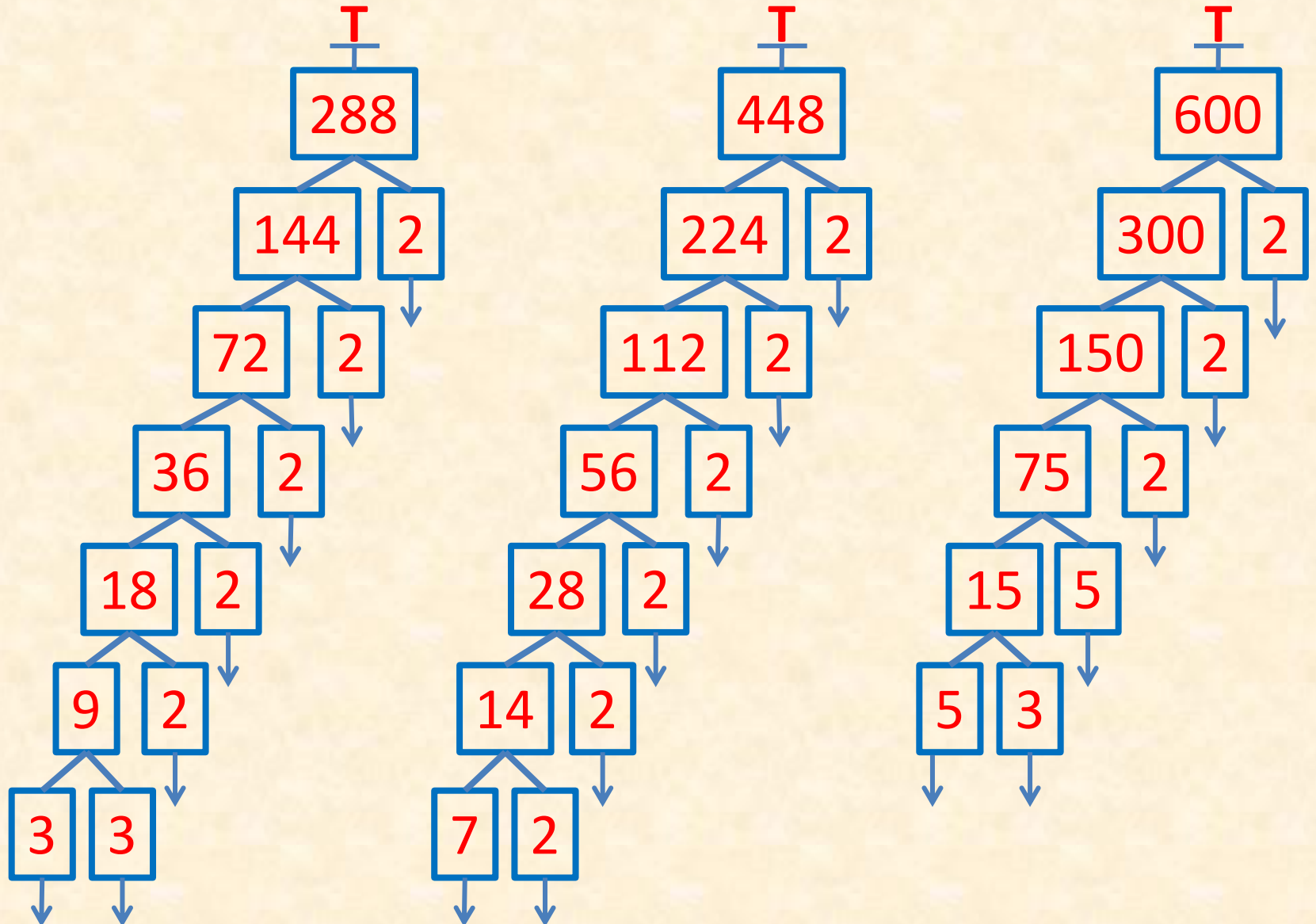
V14. $N=720, K=7;$

V15. $N=672, K=7;$

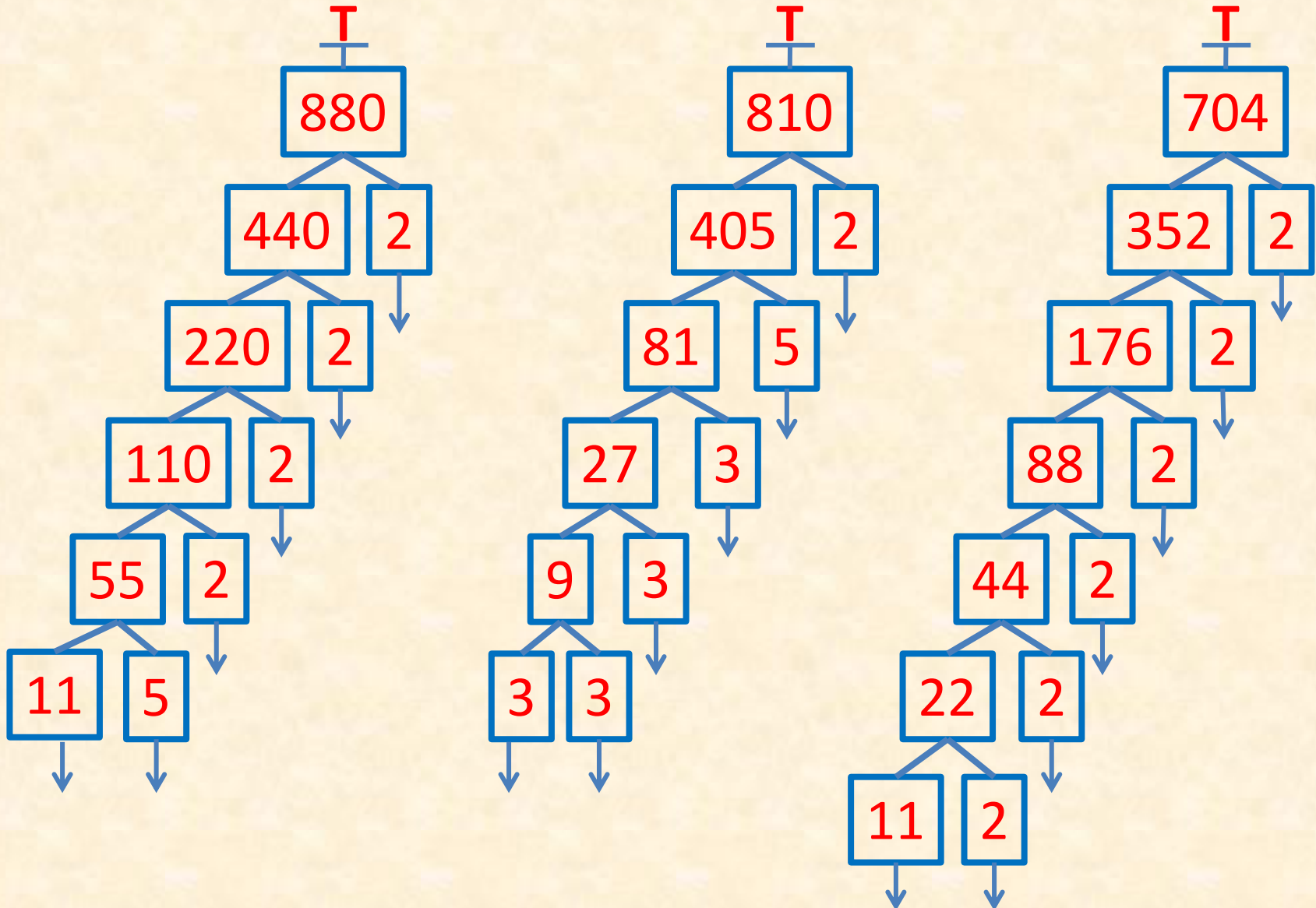
Путь дерева. Родители и дети. Уровень вершины. Задачи.



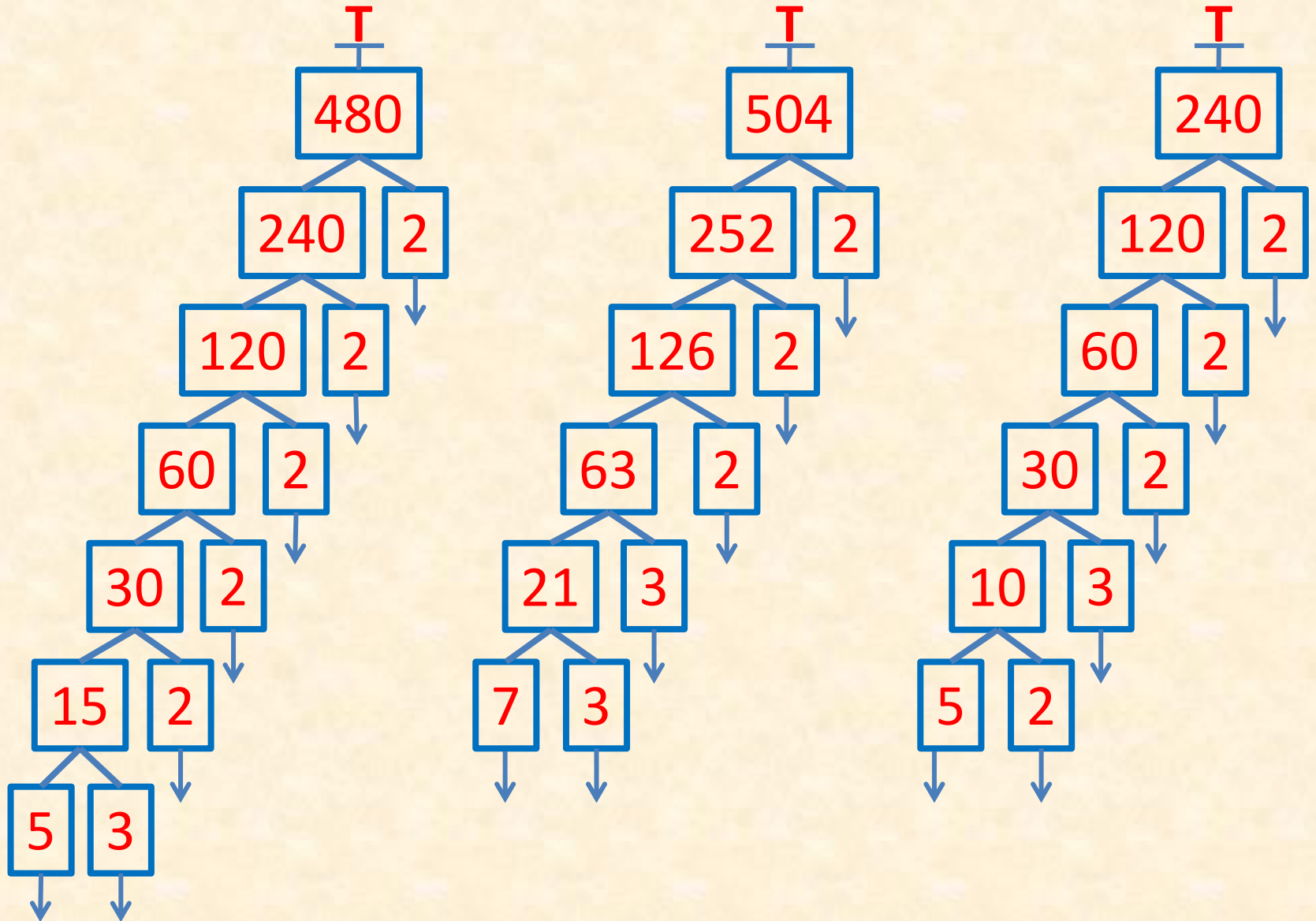
Путь дерева. Родители и дети. Уровень вершины. Задачи.



Путь дерева. Родители и дети. Уровень вершины. Задачи.



Путь дерева. Родители и дети. Уровень вершины. Задачи.



Путь дерева. Родители и дети. Уровень вершины. Задачи.

